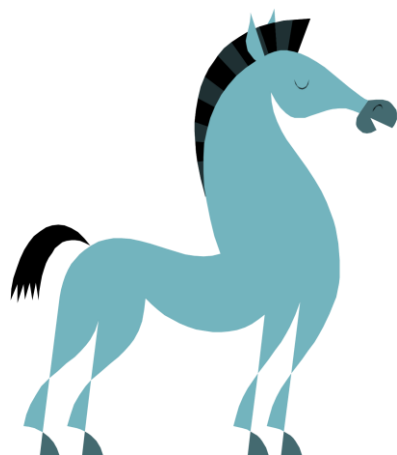


EN ARMAGNAC, DANS LE GERS, AU HOUGA...

Le domaine de BENQUET

PONEY CLUB, CENTRE EQUESTRE

(Chevaux et poneys pour adultes et enfants, individuellement ou en groupe)



- ✓ leçons d'équitation
- ✓ voltige
- ✓ attelage

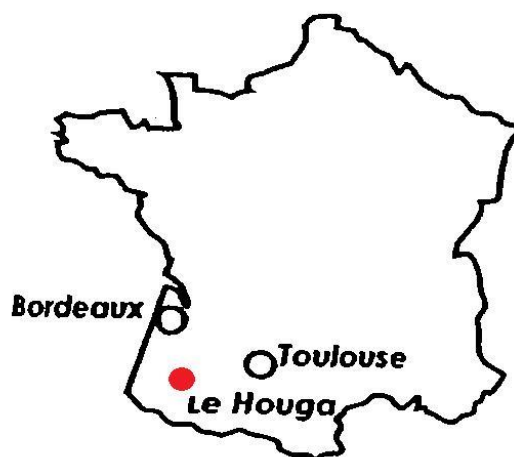
- ✓ stages de
- ✓ classes
- ✓ élevage



- ✓ randonnées
- vacances
- vertes
- de poneys landais

ET GITE DE GROUPE "3 EPIS"

- ✓ hébergement
- ✓ séminaires
- ✓ mariages
- ✓ réunions de famille
- ✓ anniversaires



Renseignements :

Paule PERRON
« Benquet » 32460 LE HOUGA
Tél : 05.62.08.96.11

E mail : benquet32@orange.fr
Site : www.ledomainedebenquet.com

VENEZ GOUTER L'EQUITATION

LA PLEINE NATURE

ET RETROUVER LA FORME



DANS UN CENTRE EQUESTRE

labellisé « Qualité France »

et « Bien-être animal »



ET UN GITE

3 épis Gîtes de France



SOMMAIRE

| | |
|---|-----------|
| I L'équitation..... | 4 |
| Les cavaliers réguliers..... | 4 |
| Les cavaliers « de passage » | 5 |
| | |
| II Le gîte..... | 6 |
| Tarifs de l'hébergement | 6 |
| Réceptions, réservation, règlement intérieur..... | 7 |
| | |
| III Les stages de vacances..... | 8 |
| Description..... | 8 |
| Tarifs | 9 |
| | |
| IV Autres prestations..... | 10 |

Ce catalogue est valable jusqu'au 31/08/2025

I – L'équitation

TARIFS 2025

(valables jusqu'au 31 août 2025)

LES CAVALIERS REGULIERS

Les tarifs varient en fonction du niveau du cavalier.

Licence FFE 2025 (obligatoire) : Cavalier né en 2007 et après : **25 €**
 Cavalier né en 2006 et avant : **36 €**
 la cotisation à l'Association des Cavaliers de Benquet : **7 €**

LES DEBUTANTS

L'adhésion = 160 € pour le 1^{er} membre de la famille, 100 € par adhésion supplémentaire à partir du 2^{ème} membre

- séances hebdomadaires de 2 h : le forfait de 5 séances le samedi 80 €
- demi-journées du mercredi (4 h), le 2^{ème} et 4^{ème} mercredi de chaque mois : 39 € la demi-journée

LES NON-DEBUTANTS (à partir du galop 3)

L'adhésion = 230 € pour le 1^{er} membre de la famille, 100 € par adhésion supplémentaire à partir du 2^{ème} membre

- demi-journées du mercredi (4 h), le 1^{er}, 3^{ème} et 5^{ème} mercredi de chaque mois, 41 € la demi-journée
- séances hebdomadaires de 2 h le samedi, à 8h30 ou à 15h, 225 € les 10 séances

chaque séance comprend l'abord, la préparation du cheval et l'équitation.

LES CAVALIERS REGULIERS BENEFICIENT DE TARIFS PROMOTIONNELS SUR :

- Les cours particuliers 90 € au lieu de 110 €
- Les randonnées d'une journée avec pique-nique 120 € au lieu de 150 €
- Les stages à la demi-journée

LES CAVALIERS « DE PASSAGE »

- Séance à l'unité (2 h) : 30 €
- Demi-journée (mêmes horaires que pour les adhérents) 60 €
- Cours particuliers = 110 €
- Randonnée d'une journée avec pique-nique 150 €

chaque séance comprend l'abord, la préparation du cheval et l'équitation.

PLANNING 2025 (HORS VACANCES SCOLAIRES)

| MERCREDI | SAMEDI |
|--|---|
| | 8h30-10h45 : perfectionnement 10h45-12h45 : initiation 2 ^{ème} et 3 ^{ème} année |
| 14h-18h semaine 1, 3 et 5 : perfectionnement semaine 2 et 4 : initiation | 13h30-15h30 : initiation 1 ^{ère} et 2 ^{ème} année 16h-17h galops 6 et 7 : dressage |

- Autres jours : cours particuliers, groupes, scolaires, attelage
- **Pendant les vacances scolaires** : cours chaque matin, se renseigner sur les niveaux, baptêmes de poney en fin d'après-midi
- **Tarifs dimanches et jours fériés** : le tarif des prestations est le double de celui des jours ouvrables (en dehors des stages programmés)

ATTELAGE

- Stages avec Patrick Rébulard, champion du monde à 4 chevaux, 2 jours tous les 2 mois. Se renseigner auprès de Paule. Possibilité de pension complète.
- 1 fois par mois : demi-journée d'attelage avec Paule, sur réservation.

II Le gîte (20 à 24 places selon la durée de location)

TARIFS DE L'HEBERGEMENT



Les tarifs varient selon les saisons définies par « Gîtes de France », la durée, le nombre de personnes (18 pour une location à la semaine, jusqu'à 22 pour un week-end ; 5 lits supplémentaires possibles).

| | Basse Saison | Moyenne Saison | Avant Saison | Haute Saison |
|----------------------------|---|--|--------------------------------|--------------------------------|
| | du 06/01/25 au 04/04/25 du 27/09/25 au 17/10/25 du 03/11/25 au 19/12/25 | du 05/04/25 au 20/06/25 du 30/08/25 au 26/09/25 du 18/10/25 au 02/11/25 du 20/12/25 au 04/01/26 | du 21/06/25 au 04/07/25 | du 05/07/25 au 29/08/25 |
| 1 nuit | 950 € | 1069 € | | |
| 2 nuits | 950 € | 1069 € | | |
| 3 nuits | 1129 € | 1307 € | | |
| 4 nuits | 1330 € | 1512 € | | |
| 5 nuits | 1426 € | 1631 € | | |
| 6 nuits | 1512 € | 1750 € | 2400 € | 2720 € |
| pour 2 séjours consécutifs | | | 13 ^{ème} nuit offerte | 13 ^{ème} nuit offerte |

- ❖ Remises en dessous de 11 personnes
- ❖ Courts séjours, au-delà de 22 personnes, les lits supplémentaires sont facturés 20 € par nuit et par personne

Pour Noël, la St-Sylvestre, Pâques, la Pentecôte et l'Ascension : 3 nuitées minimum

La semaine part du samedi 16h au vendredi suivant 14h pour laisser le temps à l'équipe de nettoyage d'effectuer un travail soigné

Le week-end part du 1^{er} jour à 14h au dernier jour à 17h

- ❖ Le forfait ménage de départ est obligatoire : 370 € (il couvre 12 h de ménage par l'équipe d'entretien de Olivia Pescay)
- ❖ Le chauffage central est à 20° à l'arrivée, il est ensuite facturé 160 € par jour
- ❖ Les lits sont faits avant l'arrivée des hôtes (16 € par personne). **Les serviettes de toilette peuvent être fournies**, sur réservation au prix de 3 € pièce.
- ❖ Caution de 500 €, rendue sous 15 jours après le départ, sauf casse, dégradations ou état de saleté abusif nécessitant plus de 12 heures de ménage.
- ❖ Dans le prix de la location sont compris :
 - la fourniture des couettes et des oreillers
 - l'eau chaude, l'électricité et le gaz des cuisinières
 - les petits consommables en bonne quantité pour 3 jours

La taxe de séjour est de 1,44 € par adulte et par nuit, à régler par chèque séparé à l'ordre du trésor public

TARIFS DES RECEPTIONS (au-delà de 27 personnes)

- ❖ Sur devis

RESERVATION

Après versement d'un acompte de 20% et retour du contrat de location. Quittance sera donnée de cet acompte.

REGLEMENT INTERIEUR DU GITE

- le gîte est mis à la disposition des hôtes qui l'entretiennent en "bon père de famille"
- le gîte est confié propre et en bon état de fonctionnement
- les hôtes du gîte ont libre accès au parc (partie publique), à la piscine (doublement sécurisée), aux agrès, à la forêt, au sentier de découverte, aux installations équestres ; les petits enfants ne doivent pas être laissés sans surveillance et il est demandé de ne pas donner à manger aux chevaux
- un ou deux poneys doux et bien dressés sont prêtés gracieusement aux parents pour promener les petits enfants de moins de 18 kg
- des ateliers équestres à titre onéreux peuvent être organisés, pour enfants dès 3 ans, adolescents ou adultes, sur réservation
- un contrat est signé, préalablement à la location, entre Paule PERRON et le responsable du groupe ; celui-ci doit être assuré en responsabilité civile pour les éventuels dommages causés par le groupe
- l'interdiction des duvets personnels et l'obligation d'utiliser les draps du gîte sont liées au risque d'apport de punaises de lits qui sévissent dans certains gîtes et hôtels du chemin de Saint-Jacques de Compostelle et dont Benquet est indemne. Pour cette raison il est également demandé aux pèlerins du chemin de Saint-Jacques de ne pas introduire de sacs à dos dans les chambres mais de les laisser dehors, sous la galerie couverte.

III – Les stages de vacances

Paule PERRON a reçu le trophée de l'innovation pédagogique de la FFE en 2009, et obtenu les labels « Cheval Qualité France » au titre du Pony Club, de l'École des Chevaux et de l'Étape pour cavaliers ; le centre équestre a reçu le label "Bien-être animal" en 2021 et Paule est agréée formateur pour la "capacité de détenteur d'équidés par la FFE depuis 2021.

Le centre équestre est également partenaire du "Petit d'Artagnan"



DESCRIPTION

- Les stages sont organisés pendant les vacances scolaires par demi-journées de 9 h à 13 h ou par journées entières de 9 h à 18 h avec repas tiré du sac.
- Les stages comprennent, selon le programme à demander à Paule :
 - du travail à pied, observation du cheval, révision des notions de base des soins aux chevaux, longe, longues rênes, tandem
 - de l'initiation à la voltige
 - du travail sur le plat : jeux (équifun, ponygames, gymkhanas)
remise en forme du cavalier
gymnastique du cheval puis exercices de « mise en selle »
 - des promenades à un seul cheval ou à la turkmène, en course d'orientation
 - des activités moins connues : amazone
attelage à 1 et 2 chevaux
alimentation du cheval
soins vétérinaires
maréchalerie
notions d'élevage et d'éducation du poulain
cours de biomécanique du cheval
 - le passage des galops 1 à 5 pour les cavaliers prêts (hippologie, travail à la longe et épreuves de concours complet type club 3)
 - le passage des galops 6 et 7 en dressage et saut d'obstacles et, sur réservation, en cross
- le travail à cheval est individualisé pour faire acquérir à chaque cavalier le « tact équestre » fait d'aisance à cheval, de compréhension et de finesse
- les stages se pratiquent en pleine nature et permettent de grandir, de réussir, de se faire des amis, d'approfondir ses connaissances sans le stress de l'année scolaire
- les stages peuvent souvent se pratiquer en famille

TARIFS

- cavaliers non adhérents : une demi-journée 60 €

- cavaliers adhérents : une demi-journée 41 € (39 € pour les débutants)

- randonnée d'une journée avec pique-nique en forêt :
non adhérents 150 €
adhérents 120 €

IV - Autres prestations

EQUITATION SCOLAIRE SANS HEBERGEMENT

Description

L'école d'équitation "Benquet" du Houga est équipée pour recevoir des groupes d'une trentaine d'enfants par demi-journée, grâce à la pratique d'ateliers simultanés en :

- soins aux chevaux
- voltige
- équitation (initiation, jeux, promenades)
- attelage

Chaque groupe est fractionné en 2 ou 3 sous-groupes. Ces activités équestres peuvent être prolongées par les enseignants et les parents. Elles peuvent aussi être préparées avec Paule PERRON, directrice du Centre équestre « Benquet ». L'activité équestre n'étant plus seulement un loisir mais un facteur du projet éducatif. Paule Perron peut fournir aux enseignants des documents pédagogiques et des posters édités par le Poney Club de France ; il existe une mallette "MAIF" intéressante ; un fichier d'activités pédagogiques très complet a aussi été réalisé par le Centre.

Tarifs

La pratique équestre :

Soit: sortie de fin d'année ou journée " grand air "

- séances d'activités équestres simultanées (soins, initiation voltige, équitation)
les séances comportent plusieurs ateliers d'activités équestres en fonction du nombre d'enfants

| | | |
|--------|------|------------|
| 1 h 30 | 20 € | par enfant |
|--------|------|------------|

- en dessous de 10 enfants = tarifs « centre équestre »
- possibilité de pique-nique dans le parc ou dans les installations du centre équestre et d'utiliser les aires de jeux

Soit : pratique régulière de l'équitation sur 1,2 ou 3 trimestres

- tarifs dégressifs, à l'heure. Devis sur demande.
- autour des ateliers d'équitation, des ateliers de découvertes sont possibles.

CLASSES VERTES, ACTIVITES DE PLEINE NATURE AVEC OU SANS EQUITATION

Sur devis.

La qualité des activités proposées ont valu à Benquet le label « Ferme pédagogique » ainsi que les « palmes académiques » et 5 labels qualité de la FFE dont le label « Bien Etre Animal » et le brevet de formateur pour la « capacité de détenteur d'équidés »